

Catalogue des matériaux et équipements disponibles pour le réemploi

E.H.P.A.D à Saint-Hilaire



Déconstruction de la l'E.H.P.A.D "La Vallée du Lauquet", Chemin du Plo,
11250 Saint-Hilaire

Document réalisé par Guillaume Bros, Mathieu Mutel,
Sandrine Butron et Martin Casalis
Version document V5 pour échange
Date document 06/07/2021

TABLE DES MATIERES

TABLE DES MATIERES	2
PREAMBULE	4
1. Contexte	4
2. Présentation	4
LOT	5
PLOMBERIE	5
VANNES DIVERSES	6
ROBINETS EXTERIEURS	7
LOT	8
SANITAIRES	8
DISTRIBUTEURS – HYGIENE	10
MITIGEURS	11
SET DE DOUCHE (sans mitigeurs)	12
EVIERS	13
VASQUES ET LAVABOS	14
MEUBLE DE SDB	15
WC	16
LOT	17
ACCESSOIRES PMR	17
BARRES D'APPUI	18
ASSISES	19
LOT	20
ECLAIRAGE	20
LISEUSES DIVERSES	21
LUMINAIRES EXTERIEURS	22
LOT	23
ELECTRICITE ET EQUIPEMENTS ELECTRIQUES	23
PRISES ELECTRIQUES	24
INTERRUPTEURS	25
RIDEAU D'AIR CHAUFFANT	26
RADIATEURS SOUFFLANTS MURAUX	27
GRAND SECHE-SERVIETTE	28
TABLEAUX ET COFFRETS ELECTRIQUES	29
ARMOIRES ELECTRIQUES	30
ARMOIRE DE COMMANDE CHAUFFERIE	31
BAIE DE BRASSAGE	32
LAVE VAISSELLE INDUSTRIEL – à réviser	33
CLIMATISATION REVERSIBLE	34

Ballon ECS 50 Litres	35
HOTTE TRAPEZE	36
TABLE DE CUISSON	37
FOUR	38
LAVE-VAISSELLE	39
LOT	40
SECURITE	40
SECURITE 1	41
SECURITE 2	42
LOT	43
FAUX-PLAFONDS	43
DALLES DE FAUX-PLAFOND (sans rails ni suspentes)	44
LOT	45
MOBILIER	45
ACCESSOIRES	46
MIROIRS	47
BUREAU	48
BACS A FLEURS	49
ETAGERE INOX	50
MEUBLE BAS DE CUISINE	51
RANGEMENT	52
LOT	53
SERRURERIE	53
PORTES METTALIQUES AVEC DORMANTS VISSÉS	54
PORTES INTERIEURES	55
VENTELLES ET RACKS	56
MAIN COURANTE AVEC SUPPORTS DE FIXATION	57
BRISE SOLEIL FIXE – CASQUETTE	58
GARDE-CORPS EXTERIEUR	59
LOT	60
MENUISERIE BOIS	60
TERRASSE : LAMES DE BOIS	61
RÉFÉRENCES ET TARIFS	62
CONDITIONS GENERALES DE REPRISE	66
BONS DE COMMANDE	68
Bon de commande	69
Bon de commande	70

PREAMBULE

1. Contexte

Les travaux de démolition de l'EHPAD de la Vallée du Lauquet ayant commencé depuis la fin juin 2021, l'entreprise spécialisée dans réemploi de matériaux de construction, Caprionis, s'est associée avec l'entreprise de démolition, Horizon BTP, pour organiser une ressourcerie de chantier, dans le cadre d'une démarche d'économie circulaire.

Celle-ci a pour but de limiter l'impact environnemental de cette démolition, en proposant la revente à prix symbolique de plusieurs éléments déposés pour réemploi aux artisans, aux professionnels du BTP et autoconstructeurs/particuliers locaux en vue d'un réemploi/réutilisation.

2. Présentation

Ce catalogue présente les éléments soumis à la vente. Il Les transactions auront lieu sur site dans une boutique éphémère les 16 et 17 juillet (9h-12h / 14h-17h). Nous vous invitons à nous contacter par mail : g.bros@caprionis.com, pour obtenir toutes informations complémentaires et pour précommander les éléments que vous souhaitez récupérer à l'aide du bon de commande ci-joint. Une fois la disponibilité vérifiée, un acompte de 50% (pour tout montant supérieur ou égal à 20€) vous sera demandé pour confirmer la commande.

LOT PLOMBERIE

VANNES DIVERSES



CARACTERISTIQUES
Marque ALTECH

QUANTITE DISPONIBLE
312 Unités

PRIX
3 € TTC / Unité

REFERENCE CATALOGUE
STH_PLB_01

ROBINETS EXTERIEURS



CARACTERISTIQUES

Robinet extérieur, possible raccord avec tuyau d'arrosage

QUANTITE DISPONIBLE

5 Unités

PRIX

1 € TTC / Unité

REFERENCE CATALOGUE

STH_PLB_02

LOT SANITAIRES

DISTRIBUTEURS – HYGIENE



ESSUIE MAIN



PAPIER TOILETTE



GEL HYDROALCOOLIQUE



SUPPORT SAVON

CARACTERISTIQUES

Distributeur Essuie main Mural (Paredis 3, vendu sans clef) de la marque PROP

Distributeur Papier toilette de la marque ARGOS

Distributeur gel hydroalcoolique de la marque ANIOS - Peut également proposer du savon

Support Savon mural Inox, type Airless de ANIOS – Accueil de recharges de savon de 1L

QUANTITE DISPONIBLE

Distributeur Essuie main	65 Unités
Distributeur papier toilette	52 Unités
Distributeur gel hydroalcoolique/savon	98 Unités
Support savon	3 Unités

PRIX

Distributeur Essuie main	3 € TTC / Unité
Distributeur Papier toilette	3 € TTC / Unité
Distributeur Gel hydroalcoolique	3 € TTC / Unité
Support savon	3 € TTC / Unité

REFERENCE CATALOGUE

Distributeur Essuie main	STH_SAN_01_MA
Distributeur Papier toilette	STH_SAN_01_WC
Distributeur Gel hydroalcoolique	STH_SAN_01_GH
Support savon	STH_SAN_01_SA

MITIGEURS



LAVABO



EVIER A



EVIER B



DOUCHE

CARACTERISTIQUES

Mitigeurs Lavabo et Douche marque Mamoli (état bon à moyen)

Mitigeurs Evier A et B : bec bas pivotant

QUANTITE DISPONIBLE

Mitigeur Lavabo 52 Unités
Mitigeur Evier A 1 Unité
Mitigeur Evier B 1 Unité
Mitigeur Douche 52 Unités

PRIX

Mitigeur Lavabo 5 € TTC / Unité
Mitigeur Evier A 5 € TTC / Unité
Mitigeur Evier B 5 € TTC / Unité
Mitigeur Douche 5 € TTC / Unité

REFERENCE CATALOGUE

Mitigeur Lavabo STH_SAN_02_LA
Mitigeur Evier A STH_SAN_02_EVA
Mitigeur Evier B STH_SAN_02_EVB
Mitigeur Douche STH_SAN_02_DO

SET DE DOUCHE (sans mitigeurs)



SET COMBINE



SET DOUCHETTE

CARACTERISTIQUES

Set combiné : colonne de douche Rideau de pluie et douchette

Set douchette : support colonne avec flexible douchette

QUANTITE DISPONIBLE

Set combiné 1 Unité

Set douchette 52 Unités

PRIX

Set combiné 10 € TTC / Unité

Set douchette 2 € TTC / Unité

REFERENCE CATALOGUE

Set combiné STH_SAN_03_SC

Set douchette STH_SAN_03_SD

EVIERS



EVIER CERAMIQUE



EVIER INOX



EVIER GRES

CARACTERISTIQUES

Evier standard céramique, 1 bac + égouttoir – 120x60cm

Evier Inox 1 bac avec commande fémorale, marque Franstal – 42 x 44 cm

Evier grès standard, 1 bac + égouttoir – 97cm x 50 cm

QUANTITE DISPONIBLE

Evier céramique 2 Unités

Evier Inox 1 Unité

Evier grès 1 Unité

PRIX

Evier céramique 40 € TTC / Unité

Evier Inox 40 € TTC / Unité

Evier grès 40 € TTC / Unité

REFERENCE CATALOGUE

Evier céramique STH_SAN_04_EC

Evier Inox STH_SAN_04_EI

Evier grès STH_SAN_04_EG

VASQUES ET LAVABOS



VASQUE



LAVABO SUR COLONNE

CARACTERISTIQUES

Vasque céramique blanche simple – Largeur 50cm profondeur 45cm

Lavabo céramique sur colonne – vasque 55 x 45cm

QUANTITE DISPONIBLE

Vasque céramique 52 Unités

Lavabo céramique 1 Unité

PRIX

Vasque céramique 15 € TTC / Unité

Lavabo céramique 20 € TTC / Unité

REFERENCE CATALOGUE

Vasque céramique STH_SAN_05_VC

Lavabo céramique STH_SAN_05_LC

MEUBLE DE SDB

NB : Seul le versement d'un acompte déclenchera la dépose de cet élément



CARACTERISTIQUES

Ensemble meuble double vasque avec miroir et casquette d'éclairage
Dimensions meuble : 120 cm x 50 cm, Hauteur miroir : 96 cm

QUANTITE DISPONIBLE

1 Unité

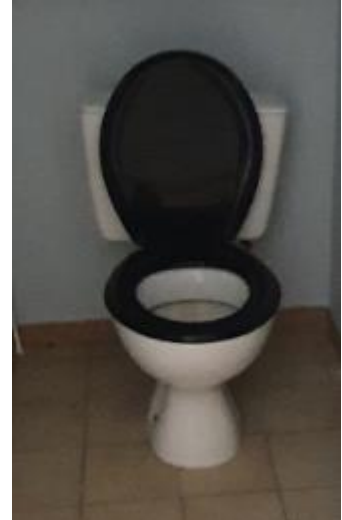
PRIX

50 € TTC / Unité

REFERENCE CATALOGUE

STH_MOB_07

WC



CARACTERISTIQUES

WC standard en bon état

QUANTITE DISPONIBLE

3 Unités

PRIX

20 € TTC / Unité

REFERENCE CATALOGUE

STH_SAN_06

LOT ACCESSOIRES PMR

BARRES D'APPUI



DROITE



COUDEE 135°

CARACTERISTIQUES

Barre d'appui droite normes PMR, type Aluminium recouvert de PVC Blanc – Longueur 30 cm

Barre d'appui coudée normes PMR, type Aluminium recouvert de PVC Blanc – Longueur 40 + 40 cm

QUANTITE DISPONIBLE

Barre droite 124 Unités
Barre coudée 52 Unités

PRIX

Barre droite 2 € TTC / Unité
Barre coudée 2 € TTC / Unité

REFERENCE CATALOGUE

Barre droite STH_PMR_01_DR
Barre coudée STH_PMR_01_CO

ASSISES



SIEGE DE DOUCHE



REHAUSSEUR WC

CARACTERISTIQUES

Siège de douche escamotable avec béquille automatique, normes PMR, type aluminium et polypropylène

Réhausseur WC normes PMR

QUANTITE DISPONIBLE

Siège de douche 52 Unités

Réhausseur WC 1 Unité

PRIX

Siège de douche 5 € TTC / Unité

Réhausseur WC 5€ TTC / Unité

REFERENCE CATALOGUE

Siège de douche STH_PMR_02_SD

Réhausseur WC STH_PMR_02_WC

LOT ECLAIRAGE

LISEUSES DIVERSES



CARACTERISTIQUES

Liseuses diverses orientables
Ampoule LED (non fournies pour la plupart)
Finitions mates ou brillantes

QUANTITE DISPONIBLE

56 Unités

PRIX

2 € TTC / Unité

REFERENCE CATALOGUE

STH_ECL_01

LUMINAIRES EXTERIEURS



CARACTERISTIQUES

A visser sur platine
Ampoule Halogène, cylindrique
Longueur = 20 cm

QUANTITE DISPONIBLE

25 Unités

PRIX

2 € TTC / Unité

REFERENCE CATALOGUE

STH_ECL_02

**LOT
ELECTRICITE ET EQUIPEMENTS
ELECTRIQUES**

PRISES ELECTRIQUES



PRISE SIMPLE



PRISE DOUBLE



PRISE ETHERNET/RJ45



PRISE + PRISE TELEPHONE

CARACTERISTIQUES

Prises électriques aux finitions diverses

QUANTITE DISPONIBLE

Prise simple	270 Unités
Prise double	45 Unités
Prise Ethernet	52 Unités
Prise + prise téléphone	44 Unités

PRIX

Prise simple	1 € TTC / Unité
Prise double	1 € TTC / Unité
Prise Ethernet	1 € TTC / Unité
Prise + prise téléphone	1 € TTC / Unité

REFERENCE CATALOGUE

Prise simple	STH_ELE_01_PS
Prise double	STH_ELE_01_PD
Prise Ethernet	STH_ELE_01_PE
Prise + prise téléphone	STH_ELE_01_PT

INTERRUPTEURS



SIMPLE



DOUBLE



TRIPLE

CARACTERISTIQUES

Divers interrupteurs en très bon état

QUANTITE DISPONIBLE

Interrupteur simple 140 Unités

Interrupteur double 4 Unités

Interrupteur triple 52 Unités

PRIX

Interrupteur simple 1 € TTC / Unité

Interrupteur double 1 € TTC / Unité

Interrupteur triple 1 € TTC / Unité

REFERENCE CATALOGUE

Interrupteur simple STH_ELE_02_IS

Interrupteur double STH_ELE_02_ID

Interrupteur triple STH_ELE_02_IT

RIDEAU D'AIR CHAUFFANT



CARACTERISTIQUES

Rideau d'air chauffant type AD 200
Marque : FRICO (voir [Fiche Technique FRICO](#))
Longueur = 200 cm

QUANTITE DISPONIBLE

2 Unités

PRIX

150 € TTC / Unité

REFERENCE CATALOGUE

STH_ELE_03

RADIATEURS SOUFLANTS MURAUX



THERMOR



Divers modèles de la marque SUPRA



APPLIMO

CARACTERISTIQUES

Radiateur soufflant d'appoint, de la marque THERMOR, Puissance 1800 W
Divers radiateurs soufflant d'appoint avec sèche-serviette, de la marque SUPRA, type SC3003, Puissance 2000 W
Radiateur soufflant d'appoint sèche-serviette, de la marque APPLIMO, 30 x 60cm

QUANTITE DISPONIBLE

Soufflant THERMOR	10 Unités
Soufflant SUPRA	18 Unités
Soufflant APPLIMO	2 Unités

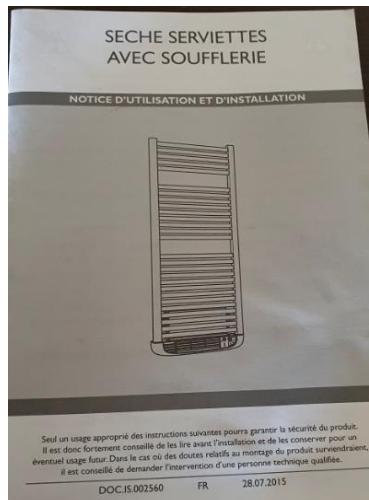
PRIX

Radiateur Soufflant THERMOR	10 € TTC / Unité
Radiateur Soufflant SUPRA	10 € TTC / Unité
Radiateur Soufflant APPLIMO	10 € TTC / Unité

REFERENCE CATALOGUE

Radiateur Soufflant THERMOR	STH_ELE_04_RT
Radiateur Soufflant SUPRA	STH_ELE_04_RS
Radiateur Soufflant APPLIMO	STH_ELE_04_RA

GRAND SECHE-SERVIETTE



CARACTERISTIQUES

Radiateur sèche-serviette Dimensions 94 cm x 50 cm, marque DELTACALOR

QUANTITE DISPONIBLE

1 Unité

PRIX

20 € TTC / Unité

REFERENCE CATALOGUE

STH_ELE_05

TABLEAUX ET COFFRETS ELECTRIQUES

NB : hormis les coffrets, les autres équipements peuvent voir leurs composants vendus au détail



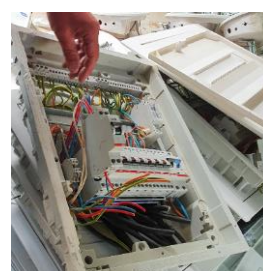
GRAND TABLEAU



EXTERIEUR



TABLEAU SCHNEIDER
(25 x 35cm)



COFFRETS (Chambres)



Exemple de composants

CARACTERISTIQUES

Divers tableaux électriques en très bon état

QUANTITE DISPONIBLE

Grand tableau	1 Unité
Extérieur	1 Unité
Tableau Schneider	1 Unité
Coffret	20 Unités

PRIX

Grand tableau	100 € TTC / Unité
Extérieur	25 € TTC / Unité
Tableau Schneider	20 € TTC / Unité
Tableau simple	20 € TTC / Unité

REFERENCE CATALOGUE

Grand tableau	STH_ELE_06_GTA
Extérieur	STH_ELE_06_EX
Tableau Schneider	STH_ELE_06_TS
Tableau simple	STH_ELE_06_TA

ARMOIRES ELECTRIQUES

NB : les armoires peuvent voir leurs composants vendus au détail



ARMOIRE
(Porte ouverte)
70 x 50cm



DOUBLE ARMOIRE
(Porte ouverte)
2 x 80 x 40 cm



Zoom double armoire



Zoom double armoire

QUANTITE DISPONIBLE	
Armoire	2 Unités
Double armoire	1 Unité

PRIX	
Armoire	50 € TTC / Unité
Double armoire	50 € TTC / Unité

REFERENCE CATALOGUE	
Armoire	STH_ELE_07_AR
Double armoire	STH_ELE_07_DAR

ARMOIRE DE COMMANDE CHAUFFERIE



CARACTERISTIQUES

Armoire de commande de la chaufferie (cuve de gaz enterrée) de l'E.H.P.A.D

QUANTITE DISPONIBLE

1 Unité

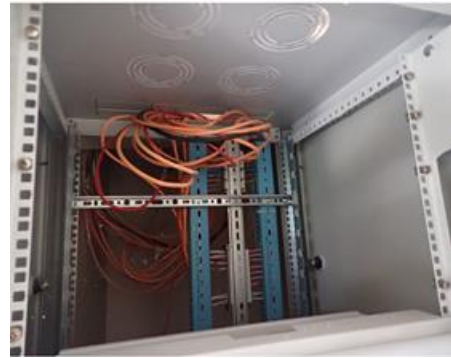
PRIX

25 € TTC / Unité

REFERENCE CATALOGUE

STH_ELE_08

BAIE DE BRASSAGE



CARACTERISTIQUES

Baie de brassage avec façade arrière ouverte, sur roulettes
Dimensions (hors roulettes) : 60x60x200cm

QUANTITE DISPONIBLE

1 Unité

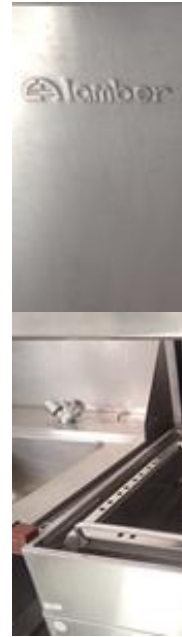
PRIX

50 € TTC / Unité

REFERENCE CATALOGUE

STH_ELE_09

LAVE VAISSELLE INDUSTRIEL – à réviser



CARACTERISTIQUES

Lave-vaisselle
Marque : LAMBER
Modèle : L21 RGB (voir [Ficher technique Lamber](#))

QUANTITE DISPONIBLE

1 Unité *En fonction des stocks disponibles*

PRIX

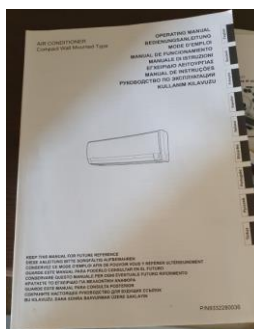
750 € TTC / Unité

REFERENCE CATALOGUE

STH_ELE_10

CLIMATISATION REVERSIBLE

NB : Seul le versement d'un acompte déclenchera la dépose de cet équipement



CARACTERISTIQUES

Climatisation réversible avec télécommande et mode d'emploi, Fujitsu Atlantic. Deux Unités (longueur 78cm et 72cm)

QUANTITE DISPONIBLE

2 Unités

PRIX

30 € TTC / Unité

REFERENCE CATALOGUE

STH_ELE_11

Ballon ECS 50 Litres

NB : Seul le versement d'un acompte déclenchera la dépose de cet équipement



CARACTERISTIQUES

Ballon ECS de la marque De Dietrich, très bon état, capacité 50L

QUANTITE DISPONIBLE

1 Unité

PRIX

50 € TTC / Unité

REFERENCE CATALOGUE

STH_ELE_12

HOTTE TRAPEZE

NB : Seul le versement d'un acompte déclenchera la dépose de cet équipement



CARACTERISTIQUES

Hotte trapèze Brandt, 3 vitesses d'aspiration, manuel et plan d'installation fournis. Encombrement 60cm x 50cm

QUANTITE DISPONIBLE

1 Unité

PRIX

10 € TTC / Unité

REFERENCE CATALOGUE

STH_ELE_13

TABLE DE CUISSON

NB : Seul le versement d'un acompte déclenchera la dépose de cet équipement



CARACTERISTIQUES

Table de cuisson électrique de la marque FAURE, 4 feux, manuel fourni, dimensions 60 cm x 50 cm

QUANTITE DISPONIBLE

1 Unité

PRIX

10 € TTC / Unité

REFERENCE CATALOGUE

STH_ELE_14

FOUR

NB : Seul le versement d'un acompte déclenchera la dépose de cet équipement



CARACTERISTIQUES

Four de la marque Whirlpool, largeur 60cm, modèle AKZ211/IX

QUANTITE DISPONIBLE

1 Unité

PRIX

50 € TTC / Unité

REFERENCE CATALOGUE

STH_ELE_15

LAVE-VAISSELLE

NB : Seul le versement d'un acompte déclenchera la dépose de cet équipement



CARACTERISTIQUES

Lave-vaisselle BRANDT encastrable, AA Class, largeur 60cm

QUANTITE DISPONIBLE

1 Unité

PRIX

50 € TTC / Unité

REFERENCE CATALOGUE

STH_ELE_16

LOT SECURITE

SECURITE 1



BAES à LED



CAMERA DE SURVEILLANCE



PLACARD EXTINCTEUR

CARACTERISTIQUES

BAES récents pour issue de secours, à ampoule LED
Caméra de surveillance Infrarouge " Color IR CCD", modèle "IR 30S-79", 12V
Coffret Extincteur Jonesco, 70 x 25cm

QUANTITE DISPONIBLE

BAES à LED	14 Unités
Caméra de surveillance	5 Unités
Coffret extincteur	5 Unités

PRIX

BAES à LED	5 € TTC / Unité
Caméra de surveillance	5 € TTC / Unité
Coffret extincteur	5 € TTC / Unité

REFERENCE CATALOGUE

BAES à LED	STH_SEC_01_IS
Caméra de surveillance	STH_SEC_01_CS
Coffret extincteur	STH_SEC_01_EX

SECURITE 2

Borne Incendie : Seul le versement d'un acompte déclenchera sa dépose



COFFRET URGENCE



BORNE INCENDIE (photo non contractuelle mais état très bon quasi-neuf)



AIMANTS pour portes CF

CARACTERISTIQUES	
	Coffret coupure d'urgence pour la Ventilation
	Borne incendie très bon état
	Aimants pour portes Coupe-Feu très bon état

QUANTITE DISPONIBLE	
Coffret Urgence	2 Unités
Borne incendie	1 Unité
Aimants pour portes CF	8 Unités

PRIX	
Coffret Urgence	5 € TTC / Unité
Borne incendie	200 € TTC / Unité
Aimants pour portes CF	1 € TTC / Unité

REFERENCE CATALOGUE	
Coffret Urgence	STH_SEC_02_CU
Borne incendie	STH_SEC_02_BI
Aimants pour portes CF	STH_SEC_02_CF

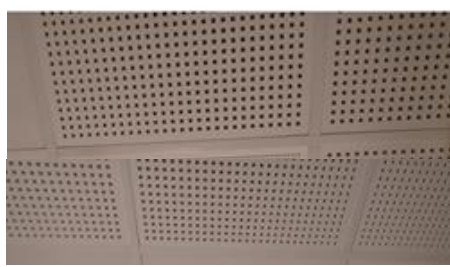
LOT FAUX-PLAFONDS

DALLES DE FAUX-PLAFOND (sans rails ni suspentes)

NB : Les rails et suspentes ne pouvant être déposés de façon satisfaisante, ils ne sont pas commercialisés.



DALLES PLEINES



DALLES PERFOREES ACOUSTIQUES



GRILLE

CARACTERISTIQUES

Dalle pleine standard, aspect lisse, dimension 60 x60 cm
Dalle perforée pour absorption acoustique, dimension 60 x60 cm
Grille métallique encastrable, dimension 60 x60 cm

QUANTITE DISPONIBLE

Dalle pleine	50 m ² <i>En fonction des stocks disponibles</i>
Dalle acoustique perforée	49 m ² <i>En fonction des stocks disponibles</i>
Grille	3 Unités

PRIX

Dalle pleine	1 € TTC / m ²
Dalle acoustique perforée	3 € TTC / m ²
Grille	3 € TTC / Unité

REFERENCE CATALOGUE

Dalle pleine	STH_PLA_01_PL
Dalle acoustique perforée	STH_PLA_01_AC
Grille	STH_PLA_01_GR

LOT MOBILIER

ACCESSOIRES

Poignée de porte : modalités de dépose à négocier, pour les 16 et 17 juillet



CADRE



PATÈRE DOUBLE



POIGNEE DE PORTE

CARACTERISTIQUES

Cadre aluminium à suspendre, aspect mat, dimension 33 cm x 24 cm

Patère métallique double, longueur 25cm

Poignée métal pour porte intérieure, sans serrure, aspect mat, vissée en 2 points, longueur 20cm

QUANTITE DISPONIBLE

Cadre 32 Unités

Patère double 40 Unités

Poignée de porte 52 Unités *En fonction des stocks disponibles*

PRIX

Cadre 1€ TTC / Unité

Patère double 1 € TTC / Unité

Poignée de porte 1 € TTC / Unité

REFERENCE CATALOGUE

Cadre STH_MOB_01_CA

Patère double STH_MOB_01_PT

Poignée de porte STH_MOB_01_PP

MIROIRS



GRAND MIROIR



BLOC PORTE MIROIR

CARACTERISTIQUES

Grand miroir sans cadre, Hauteur 110 cm x Longueur 160 cm

Bloc porte miroir avec deux charnières rondes encastrées

QUANTITE DISPONIBLE

Grand miroir 1 Unité

Bloc porte miroir 15 Unités *En fonction des stocks disponibles*

PRIX

Grand miroir 15 € TTC / Unité

Bloc porte miroir 15 € TTC / Unité

²REFERENCE CATALOGUE

Grand miroir STH_MOB_02_GM

Bloc porte miroir STH_MOB_02_PM

BUREAU



CARACTERISTIQUES

Grand bureau, profondeur 80cm, composé d'un élément d'angle et de deux éléments droits
(L = 100 cm et L = 160 cm)

QUANTITE DISPONIBLE

1 Unité

PRIX

30 € TTC / Unité

REFERENCE CATALOGUE

STH_MOB_03

BACS A FLEURS



BAC A FLEURS VINTAGE



BAC POTAGER BOIS CARRE

CARACTERISTIQUES

Bac à fleurs vintage, longueur > 100 cm

Bac à fleurs en bois style potager, 65 cm x 65 cm x 70 cm de haut

QUANTITE DISPONIBLE

Bac vintage	2 Unités <i>En fonction des stocks disponibles</i>
Bac potager	1 Unité

PRIX

Bac vintage	25 € TTC / Unité
Bac potager	10 € TTC / Unité

REFERENCE CATALOGUE

Bac vintage	STH_MOB_04_VI
Bac potager	STH_MOB_04_PO

ETAGERE INOX



CARACTERISTIQUES

Etagères inox 40 cm x 100cm, avec équerres support 30 cm

QUANTITE DISPONIBLE

1 Unité *En fonction des stocks disponibles*

PRIX

20 € TTC / Unité

REFERENCE CATALOGUE

STH_MOB_05

MEUBLE BAS DE CUISINE

NB : Seul le versement d'un acompte déclenchera la dépose de cet élément



CARACTERISTIQUES

Lot de meubles bas (modules 2 x 2 portes), bon état, avec ou sans plan de travail

QUANTITE DISPONIBLE

1 Unité

PRIX

20 € TTC / Unité

REFERENCE CATALOGUE

STH_MOB_06

RANGEMENT

NB : Seul le versement d'un acompte déclenchera la dépose de cet élément, modalités à négocier



VANTAUX avec rails (dressing)



Autres éléments à négocier



TRINGLE

CARACTERISTIQUES

Vantaux blancs très bon état, 248 cm (ht) x 88 cm, largeur totale ensemble : 258 cm
Ensemble tringle + fixations, longueur 125 cm
(étagères : en fonction des stocks disponibles)

QUANTITE DISPONIBLE

Vantaux blancs 3 Unités
Tringle + fixations 2 Unités

PRIX

Vantaux blancs 20 € TTC / Unité
Tringle + fixations 2 € TTC / Unité

REFERENCE CATALOGUE

Vantaux blancs STH_MOB_08_RV
Tringle + fixations STH_MOB_08_RT

LOT SERRURERIE

PORTES METTALIQUES AVEC DORMANTS VISSÉS

NB : Seul le versement d'un acompte déclenchera la dépose de l'ensemble ouvrant + dormant



DOUBLE PORTE TYPE A



DOUBLE PORTE TYPE B



PORTE SIMPLE

CARACTERISTIQUES

Double porte A, sans barillet, Dormant vissé 166 cm x 219 cm et Ouvrants (96cm +60cm) x 216 cm

Double porte B, barillet sans clef, Dormant vissé 164 cm x 217 cm et Ouvrants (105cm +50cm) x 211 cm

Porte simple, sans barillet, Dormant vissé 101 cm x 218 cm et Ouvrant 96 cm x 215 cm

QUANTITE DISPONIBLE

Double porte type A 20 Unités

Double porte type B 1 Unité

Porte simple 2 Unités

PRIX

Double porte type A 30 € TTC / Unité

Double porte type B 30 € TTC / Unité

Porte simple 20 € TTC / Unité

REFERENCE CATALOGUE

Double porte type A STH_SER_01_PA

Double porte type B STH_SER_01_PB

Porte simple STH_SER_01_PS

PORTES INTERIEURES

Portes grises : Seul le versement d'un acompte déclenchera la dépose de l'ensemble ouvrant + dormant



DOUBLE PORTE GRISE



PORTE SIMPLE GRISE



PORTE SIMPLE "BOIS"

CARACTERISTIQUES

Double porte grise, vitrée, serrure sans clef, Dormant vissé 153 cm x 215 cm et Ouvrants (2 x 76 cm) x 210 cm

Porte simple grise, serrure sans clef, Dormant vissé 90 cm x 210 cm et Ouvrant 83 cm x 215 cm

Porte simple revêtement imitation bois, Ouvrant 90 cm x 210 cm, Dormant non fourni

QUANTITE DISPONIBLE

Double porte grise 1 Unité

Porte simple grise 6 Unités

Porte simple "bois" 10 Unités *En fonction des stocks disponibles*

PRIX

Double porte grise 25 € TTC / Unité

Porte simple grise 15 € TTC / Unité

Porte simple "bois" 10 € TTC / Unité

REFERENCE CATALOGUE

Double porte grise	STH_SER_02_DG
Porte simple grise	STH_SER_02_SG
Porte simple "bois"	STH_SER_02_SB

VENTELLES ET RACKS



VENTELLE



RACK DE RANGEMENT

CARACTERISTIQUES	
Ventelle de désenfumage en aluminium	60 cm x 110 cm
Rack avec étagères	de 50 cm x 100 cm, Hauteur 204 cm

QUANTITE DISPONIBLE	
Ventelle	2 Unités
Rack	3 Unités

PRIX	
Ventelle en aluminium	10 € TTC / Unité
Rack	20 € TTC / Unité

REFERENCE CATALOGUE	
Ventelle	STH_SER_03_VE
Rack	STH_SER_03_RA

MAIN COURANTE AVEC SUPPORTS DE FIXATION



CARACTERISTIQUES

Main courante extérieure métallique peinte en gris, pattes de fixations métalliques vissées 3 points

QUANTITE DISPONIBLE

Extérieure 120 ml *En fonction des stocks disponibles*

PRIX

Main courante extérieure 5 € TTC / ml

REFERENCE CATALOGUE

Extérieure STH_SER_04_EX

BRISE SOLEIL FIXE – CASQUETTE



CARACTERISTIQUES

Brise-soleil à lamelles pré-orientées, fixation vissée dans support, dimension d'un panneau : 175 cm x265 cm

QUANTITE DISPONIBLE

Panneau brise-soleil 4 U

PRIX

Panneau brise-soleil 100 € TTC / Unité

REFERENCE CATALOGUE

STH_SER_05

GARDE-CORPS EXTERIEUR

NB : Seul le versement d'un acompte déclenchera la dépose de cet élément



CARACTERISTIQUES

Garde-corps métallique blanc, hauteur 1m, fixations vissées sur support béton.
Deux éléments : longueur 2 m et longueur 3,16 m

QUANTITE DISPONIBLE

Garde-corps 2 m 1 U *En fonction des stocks disponibles*
Garde-corps 3,16 m 1 U *En fonction des stocks disponibles*

PRIX

Garde-corps 20 € TTC / ml

REFERENCE CATALOGUE

STH_SER_06

LOT MENUISERIE BOIS

TERRASSE : LAMES DE BOIS

NB : Seul le versement d'un acompte déclenchera la dépose de ces éléments



CARACTERISTIQUES

Lames de bois dévissables sur demande, pour terrasse (pin classe 3 probable, état variable)

QUANTITE DISPONIBLE

Lames Bois Terrasse 30 m² (selon disponibilités)

PRIX

Lames Bois Terrasse 5 € TTC / m²

REFERENCE CATALOGUE

Lames Bois Terrasse STH_BOI_01

RÉFÉRENCES ET TARIFS

LOT	REFERENCE	DESCRIPTION	TARIF TTC	
PLOMBERIE	STH_PLB_01	Vannes diverses	3€	L'Unité
	STH_PLB_02	Robinets extérieurs	1€	L'Unité
SANITAIRES	STH_SAN_01_MA	Distributeur Essuie main	3€	L'Unité
	STH_SAN_01_WC	Distributeur Papier toilette	3€	L'Unité
	STH_SAN_01_GH	Distributeur Gel hydroalcoolique	3€	L'Unité
	STH_SAN_01_SA	Support savon	3€	L'Unité
	STH_SAN_02_LA	Mitigeur lavabo	5€	L'Unité
	STH_SAN_02_EVA	Mitigeur Evier A	5€	L'Unité
	STH_SAN_02_EVB	Mitigeur Evier B	5€	L'Unité
	STH_SAN_02_DO	Mitigeur Douche	5€	L'Unité
	STH_SAN_03_SC	Set Combiné	10€	L'Unité
	STH_SAN_03_SD	Set Douchette	2€	L'Unité
	STH_SAN_04_EC	Evier céramique	40€	L'Unité
	STH_SAN_04_EI	Evier inox	40€	L'Unité
	STH_SAN_04_EG	Evier grès	40€	L'Unité
	STH_SAN_05_VC	Vasque céramique	15€	L'Unité
	STH_SAN_05_LC	Lavabo céramique	20€	L'Unité
	STH_MOB_07	Meuble de SDB	50€	L'Unité
	STH_SAN_06	WC	20€	L'Unité
	ACCESSOIRES PMR	STH_PMR_01_DR	Barre droite	2€
STH_PMR_01_CO		Barre coudée	2€	L'Unité
STH_PMR_02_SD		Siège de douche	5€	L'Unité
STH_PMR_02_WC		Réhausseur WC	5€	L'Unité
ECLAIRAGE	STH_ECL_01	Liseuses diverses	2€	L'Unité
	STH_ECL_02	Luminaires extérieurs	2€	L'Unité
ELECTRICITE ET EQUIPEMENTS ELECTRIQUES	STH_ELE_01_PS	Prise simple	1€	L'Unité
	STH_ELE_01_PD	Prise double	1€	L'Unité
	STH_ELE_01_PE	Prise Ethernet	1€	L'Unité
	STH_ELE_01_PT	Prise + prise téléphone	1€	L'Unité
	STH_ELE_02_IS	Interrupteur simple	1€	L'Unité
	STH_ELE_02_ID	Interrupteur double	1€	L'Unité
	STH_ELE_02_IT	Interrupteur triple	1€	L'Unité
	STH_ELE_03	Rideau d'air chauffant	150€	L'Unité
	STH_ELE_04_RT	Radiateur soufflant Thermor	10€	L'Unité
	STH_ELE_04_RS	Radiateur soufflant Supra	10€	L'Unité
	STH_ELE_04_RA	Radiateur soufflant Applimo	10€	L'Unité
	STH_ELE_05	Grand sèche-serviette	20€	L'Unité
	STH_ELE_06_GTA	Grand tableau électrique	100€	L'Unité*
	STH_ELE_06_EX	Tableau électrique extérieur	25€	L'Unité*
STH_ELE_06_TS	Tableau Schneider	20€	L'Unité*	
STH_ELE_06_TA	Tableau simple	20€	L'Unité	

LOT	REFERENCE	DESCRIPTION	TARIF TTC	
ELECTRICITE ET EQUIPEMENTS ELECTRIQUES	STH_ELE_07_AR	Armoire électrique	50€	L'Unité *
	STH_ELE_07_DAR	Double armoire électrique	50€	L'Unité*
	STH_ELE_08	Armoire de commande Chaufferie	25€	L'Unité
	STH_ELE_09	Baie de Brassage	50€	L'Unité
	STH_ELE_10	Lave-vaisselle industriel	750€	L'Unité
	STH_ELE_11	Climatisation réversible	30€	L'Unité
	STH_ELE_12	Ballon ECS 50 litres	50€	L'Unité
	STH_ELE_13	Hotte trapeze	10€	L'Unité
	STH_ELE_14	Table de cuisson	10€	L'Unité
	STH_ELE_15	Four	50€	L'Unité
	STH_ELE_16	Lave-vaisselle	50€	L'Unité
	SECURITE	STH_SEC_01_IS	BAES à LED	5€
STH_SEC_01_CS		Caméra de surveillance	5€	L'Unité
STH_SEC_01_EX		Coffret extincteur	5€	L'Unité
STH_SEC_02_CU		Coffret Urgence	5€	L'Unité
STH_SEC_02_BI		Borne incendie	200€	L'Unité
STH_SEC_02_CF		Aimant pour porte CF	1€	L'Unité
FAUX- PLAFONDS	STH_PLA_01_PL	Dalle pleine	1€	Le m ²
	STH_PLA_01_AC	Dalle acoustique perforée	3€	Le m ²
	STH_PLA_01_GR	Grille	3€	L'Unité
MOBILIER	STH_MOB_01_CA	Cadre	1€	L'Unité
	STH_MOB_01_PT	Patère double	1€	L'Unité
	STH_MOB_01_PP	Poignée de porte	1€	L'Unité
	STH_MOB_02_GM	Grand miroir	15€	L'Unité
	STH_MOB_02_PM	Bloc porte miroir	15€	L'Unité
	STH_MOB_03	Bureau	30€	L'Unité
	STH_MOB_04_VI	Bac vintage	25€	L'Unité
	STH_MOB_04_PO	Bac potager	10€	L'Unité
	STH_MOB_05	Etagère inox	20€	L'Unité
	STH_MOB_06	Meuble bas cuisine	20€	L'Unité
	STH_MOB_08_RV	Vantaux blancs	20€	L'Unité
	STH_MOB_08_RT	Tringle + fixations	2€	L'Unité
SERRURERIE	STH_SER_01_PA	Double porte type A	30€	L'Unité
	STH_SER_01_PB	Double porte type B	30€	L'Unité
	STH_SER_01_PS	Porte simple	20€	L'Unité
	STH_SER_02_DG	Double porte grise	25€	L'Unité
	STH_SER_02_SG	Porte simple grise	15€	L'Unité
	STH_SER_02_SB	Porte simple "bois"	10€	L'Unité
	STH_SER_03_VE	Ventelle	10€	L'Unité

LOT	REFERENCE	DESCRIPTION	TARIF TTC	
SERRURERIE	STH_SER_03_RA	Rack	20€	L'Unité
	STH_SER_04_EX	Main courante extérieure	5€	Le ml
	STH_SER_05	Brise-soleil fixe	100€	L'Unité
	STH_SER_06	Garde-corps	5€	Le ml
MENUISERIE BOIS	STH_BOI_02	Lames de bois Terrasse	5€	Le m ²

***Composants des tableaux électriques : à négocier**

CONDITIONS GENERALES DE REPRISE

Champs d'application

Les présentes Conditions Générales de Reprise s'appliquent sans conditions ni réserve à l'ensemble des reprises de matériaux et équipements gérés par CAPRIONIS et issus du curage de l'E.H.P.A.D. "La Vallée du Lauquet" situé à Saint-Hilaire (11).

Prix et paiements

Tous les matériaux et équipements présentés dans ce catalogue seront repris en échange d'un virement ou paiement en espèces, selon les prix indiqués dans le tableau ci-dessus.

Commande

Afin de réserver les articles, il est nécessaire de compléter et de renvoyer le bon de commande ci-après à g.bros@caprionis.com.

Contactez ce même email pour tout renseignement complémentaire concernant les modalités de reprise.

La date limite de réservation des articles est fixé au 16 juillet 2021.

Livraison

Tous les matériaux et équipements présentés dans ce catalogue seront disponibles à la boutique éphémère sur chantier, située dans le hall d'entrée de l'E.H.P.A.D. "La Vallée du Lauquet" -Chemin du Plo - 11250 Saint-Hilaire.

Les enlèvements se feront sur rendez-vous les vendredi 16 (10-12h / 14-17h) et samedi 17 juillet 2021 (10-12h / 14-17h).

Conditions générales de vente et Déclaration de transfert de responsabilité

Les matériaux sont des biens d'occasion vendus dans l'état dans lequel ils se trouvent, supposé connu par l'acheteur.

Ils ne sont ni repris, ni échangés et ne font l'objet d'aucune garantie, ni quant aux vices cachés, ni quant à la qualité des choses vendues. Le vendeur ne donne aucune garantie concernant notamment la composition des matériaux, leurs propriétés, leur bon fonctionnement, leur aptitude à être démontés, ou encore, l'usage auquel l'acheteur les destine.

La responsabilité du vendeur ne peut pas être recherchée en cas de problèmes sanitaire ou environnemental engendrés par les matériaux.

Le vendeur cède les matériaux à l'acheteur en tant que produits destinés à être réemployés pour le même usage que celui pour lequel ils ont été conçus, sans préjudice des obligations en matière de gestion des déchets qui sont susceptibles de s'imposer à l'acheteur, notamment en raison du mode de traitement qu'il réserve aux matériaux.

Le vendeur dégage sa responsabilité vis-à-vis de la réglementation en vigueur pour le traitement du matériel dès lors que l'acheteur a pris le matériel sous sa propre responsabilité. L'acheteur procédera au réemploi du matériel, ou en cas de défaillance, à leur élimination dans le respect de la réglementation en vigueur sur les déchets.

Les matériaux deviennent la propriété de l'acheteur le jour de leur enlèvement. L'acheteur supporte tous les risques dès l'instant où il commence à procéder à l'enlèvement du matériel.

Un bordereau de traçabilité sera délivré au moment du retrait de la commande.

Litiges

Tout litige entre les parties devra faire l'objet d'une tentative de règlement à l'amiable. A défaut, les présentes Conditions Générales de Reprises sont soumises au droit français. Toute contestation portant sur la validité, l'interprétation, ou l'exécution des présentes conditions pourra être portée devant le tribunal compétent.

BONS DE COMMANDE

Bon de commande

N°PBH_EHPAD

PBH_EHPAD_AAMMJJ_XX

Nom de la société :

Date de la commande : __ / __ / __

N° SIRET : | | | | | | | | | | | | | | | |

Adresse de la société :

Contact :

Tél. : Mail :

Lot	Référence	Description	Tarif (TTC)	Quantité
PLOMBERIE	STH_PLB_01	Vannes diverses	3€ /U	
	STH_PLB_02	Robinets extérieurs	1€ /U	
SANITAIRES	STH_SAN_01_MA	Distributeur Essuie main	3€ /U	
	STH_SAN_01_WC	Distributeur Papier toilette	3€ /U	
	STH_SAN_01_GH	Distributeur Gel hydroalcoolique	3€ /U	
	STH_SAN_01_SA	Support savon	3€ /U	
	STH_SAN_02_LA	Mitigeur lavabo	5€ /U	
	STH_SAN_02_EVA	Mitigeur Evier A	5€ /U	
	STH_SAN_02_EVB	Mitigeur Evier B	5€ /U	
	STH_SAN_02_DO	Mitigeur Douche	5€ /U	
	STH_SAN_03_SC	Set Combiné	10€ /U	
	STH_SAN_03_SD	Set Douchette	2€ /U	
	STH_SAN_04_EC	Evier céramique	40€ /U	
	STH_SAN_04_EI	Evier inox	40€ /U	
	STH_SAN_04_EG	Evier grès	40€ /U	
	STH_SAN_05_VC	Vasque céramique	15€ /U	
	STH_SAN_05_LC	Lavabo céramique	20€ /U	
	STH_MOB_07	Meuble de SDB	50€ /U	
STH_SAN_06	WC	20€ /U		
ACCESSOIRES PMR	STH_PMR_01_DR	Barre droite	2€ /U	
	STH_PMR_01_CO	Barre coudée	2€ /U	
	STH_PMR_02_SD	Siège de douche	5€ /U	
	STH_PMR_02_WC	Réhausseur WC	5€ /U	
ECLAIRAGE	STH_ECL_01	Liseuses diverses	2€ / U	
	STH_ECL_02	Luminaires extérieurs	2€ / U	
ELECTRICITE ET EQUIPEMENTS ELECTRIQUES	STH_ELE_01_PS	Prise simple	1€ /U	
	STH_ELE_01_PD	Prise double	1€ /U	
	STH_ELE_01_PE	Prise Ethernet	1€ /U	
	STH_ELE_01_PT	Prise + prise téléphone	1€ /U	
	STH_ELE_02_IS	Interrupteur simple	1€ /U	
	STH_ELE_02_ID	Interrupteur double	1€ /U	
	STH_ELE_02_IT	Interrupteur triple	1€ /U	
	STH_ELE_03	Rideau d'air chauffant	150€ /U	
	STH_ELE_04_RT	Radiateur soufflant Thermor	10€ /U	
	STH_ELE_04_RS	Radiateur soufflant Supra	10€ /U	
	STH_ELE_04_RA	Radiateur soufflant Applimo	10€ /U	
	STH_ELE_05	Grand sèche-serviette	20€ /U	
	STH_ELE_06_GTA	Grand tableau électrique	100€ /U*	
	STH_ELE_06_EX	Tableau électrique extérieur	25€ /U*	
	STH_ELE_06_TS	Tableau Schneider	20€ /U*	
STH_ELE_06_TA	Tableau simple	20€ /U		
STH_ELE_07_AR	Armoire électrique	50€ /U*		

Signature et tampon :

