

Transport à la demande

1€ le trajet
(2€ aller-retour)

Pour adhérer
connectez-vous sur
www.aude.fr/inscription-tad

SE DÉPLACER DANS L'AUDE
INFOS PRATIQUES



POUR ROULER INFORMÉ ! TEXT'AUDE

Text'aude est un service d'alerte SMS qui vous informe des perturbations importantes de la circulation dans le département lors de chantiers d'envergure ou de la suspension du service de transport de voyageurs des cars Audelignes en cas d'intempéries. Pour bénéficier de ce service, il vous suffit de vous inscrire gratuitement sur www.inforoute11.fr et de créer vos alertes en fonction de votre zone géographique.

audelignes.aude.fr POUR MIEUX VIVRE

LES LIGNES INTERURBAINES!

audelignes.aude.fr permet à tout voyageur de connaître en deux clics les points de départ et les horaires aller et retour des lignes régulières. Entrez votre commune de «montée» et celle de «descente», lancez la recherche et les horaires apparaissent !

NUMÉRO VERT GRATUIT

Le Département a mis en place un **numéro vert gratuit** dont les messages sont actualisés en temps réel en cas d'intempéries, de travaux...

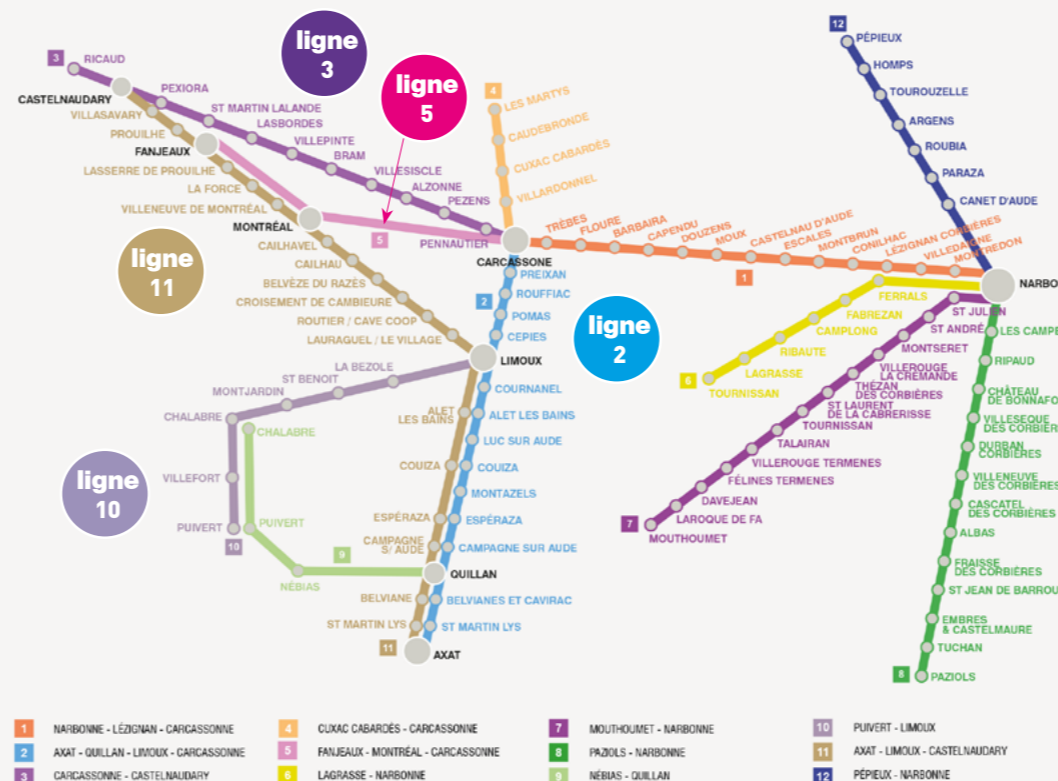
N° Vert 0 800 16 16 08

VOUS POUVEZ ÉGALEMENT VOUS CONNECTER **SUR AUDE.FR**
OU APPELER LE SERVICE DES TRANSPORTS
DU DÉPARTEMENT DE L'AUDE **AU 04 68 11 67 76**



LES TRANSPORTS DANS LE DÉPARTEMENT

Les lignes régulières AUDELIGNES



Département de l'Aude, service Transports, cellule SIG, 08/02/2016
Source fond cartographique : GEORLAB 2015 IGN

La nouvelle carte d'Audelignes offre douze lignes régulières avec une plus grande fréquence pour favoriser le trajet domicile-travail : une offre complétée par le Transport à la demande.

AUDELIGNES EN BREF

12 lignes régulières:

- Cuxac-Cabardès-Carcassonne;
- Limoux-Puivert;
- Nébias-Quillan;
- Axat-Quillan-Limoux-Carcassonne;
- Castelnaudary-Carcassonne;
- Fanjeaux-Montréal-Carcassonne;
- Mouthoumet-Narbonne;
- Lagrasse-Narbonne;
- Narbonne-Lézignan-Carcassonne;
- Tuchan-Durban-Narbonne;
- Pépieux-Narbonne.

Tous les horaires disponibles sur www.aude.fr

- ▶ **Tarifs:** 1 euro le trajet;
9 euros le carnet de 10 tickets.
- ▶ **Abonnements:**
- mensuel, 35 euros;
- annuel, 360 euros.

"On vous emmène
où aujourd'hui ?"

Avec le transport à la demande,
sur un simple appel,
vous commandez votre trajet
et vous vous rendez où vous voulez.



COMMUNAUTÉ DE COMMUNES DU LIMOUXIN

Réservez au
04 68 72 83 49



LE TRANSPORT À LA DEMANDE MODE D'EMPLOI !



Pour mieux répondre à vos besoins, le Département en partenariat avec votre intercommunalité, améliore le service de transport à la demande. Vous appelez, vous réservez votre trajet pour le lendemain et vous vous rendez où vous voulez !

COMMENT ÇA MARCHE ?

- Grâce au transport à la demande, vous pouvez vous rendre dans les communes desservies en réservant votre place la veille de votre déplacement.
- Il existe 6 lignes de transport à la demande dans votre intercommunalité. Chacune circule certains jours de la semaine. Pour connaître les jours, consultez la carte ci-contre.
- Avec les lignes de transport à la demande, vous pouvez vous rendre dans une autre commune desservie par la ligne, par exemple avec la ligne 1100, vous pouvez aller de Pomy à Limoux pour y prendre la ligne 2 qui dessert Carcassonne-Axat

1 POUR RÉSERVER

1- Vous devez **vous enregistrer en ligne ou sur papier** (voir formulaire) pour disposer d'un **numéro d'adhérent**.

2- **La veille du déplacement, avant midi**, vous appelez la plateforme de réservation au **04 68 72 83 49** et vous indiquez votre trajet. Le soir même, des horaires, pour l'aller et le retour, vous sont communiqués. Le jour J, le bus vous récupère à l'arrêt prévu.

2 À QUEL PRIX ?

Comme pour toutes les lignes régulières, **le prix du ticket est de 1 € (2 € aller-retour) à payer directement dans le bus.**

3 AVANTAGES

Vous bénéficiez d'un transport adapté à vos besoins pour un prix modique.

LE TRANSPORT À LA DEMANDE

LES DESTINATIONS DES LIGNES :

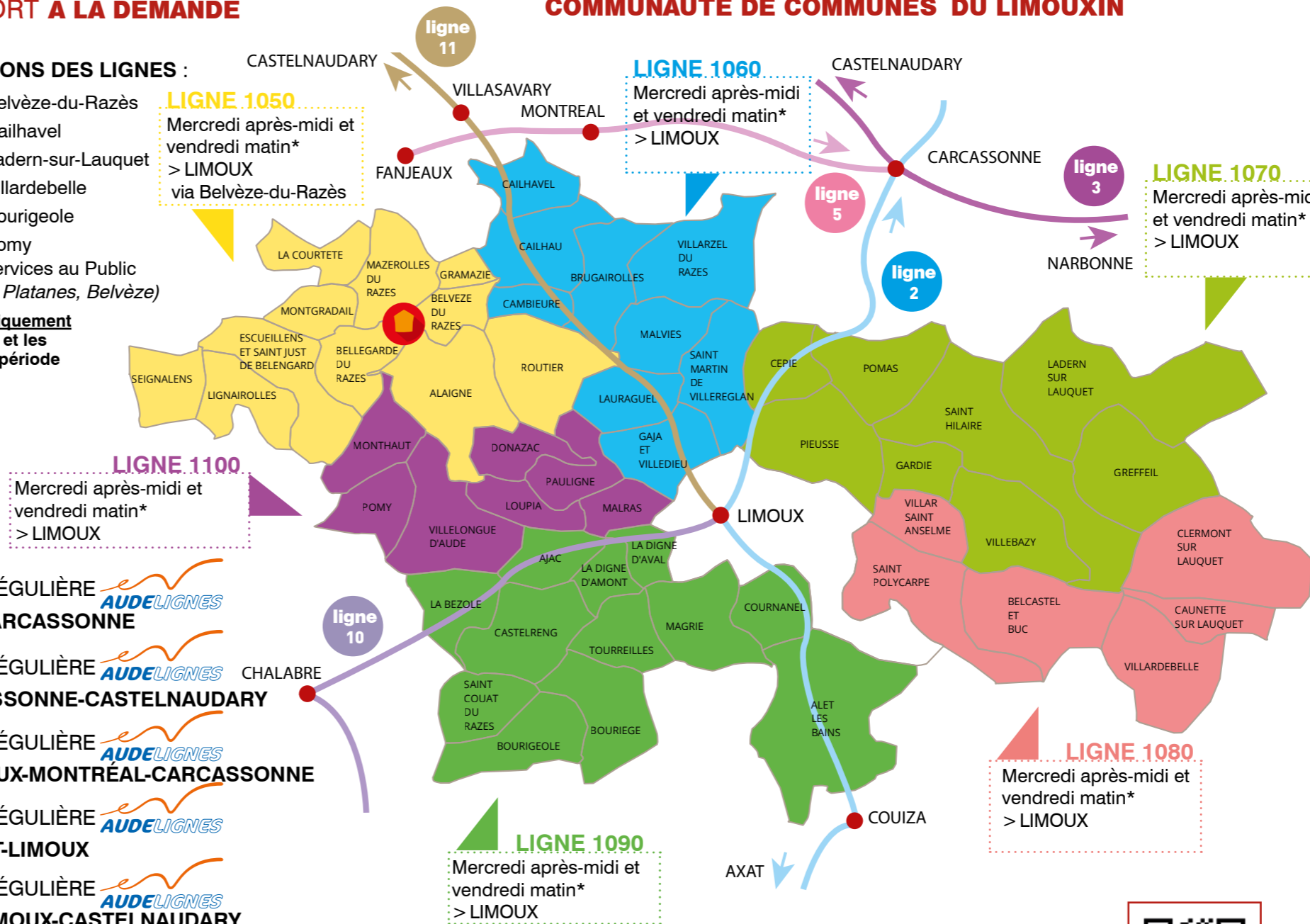
- 1050** Limoux via Belvèze-du-Razès
- 1060** Limoux via Cailhavel
- 1070** Limoux via Laderne-sur-Lauquet
- 1080** Limoux via Villardebelle
- 1090** Limoux via Bourigeole
- 1100** Limoux via Pomy

Maison de Services au Public
(27 allée des Platanes, Belvèze)

* **Les mercredis uniquement en période scolaire et les vendredis en toute période**

- ligne 2** LIGNE RÉGULIÈRE **AXAT-CARCASSONNE**
- ligne 3** LIGNE RÉGULIÈRE **CARCASSONNE-CASTELNAUDARY**
- ligne 5** LIGNE RÉGULIÈRE **FANJEAUX-MONTRÉAL-CARCASSONNE**
- ligne 10** LIGNE RÉGULIÈRE **PUIVERT-LIMOUX**
- ligne 11** LIGNE RÉGULIÈRE **AXAT-LIMOUX-CASTELNAUDARY**

COMMUNAUTÉ DE COMMUNES DU LIMOUXIN



FORMULAIRE D'INSCRIPTION AU TRANSPORT À LA DEMANDE

ADHÉSION GRATUITE

DEUX POSSIBILITÉS :

1 ADHÉSION EN LIGNE

Sur la page internet
du Département
www.aude.fr/inscription-tad

2 ADHÉSION PAR COURRIER

Bulletin ci-dessous à compléter
et à renvoyer à :

TAD
Service Transports
Département de l'Aude
Allée Raymond-Courrière
11855 CARCASSONNE CEDEX 9

Nom/Prénom.....

Date de naissance

Adresse

Commune

Code postal.....

Téléphone

Courriel (facultatif).....

Vous êtes :

Salarié Retraité

Bénéficiaire des minima sociaux Demandeur d'emploi

